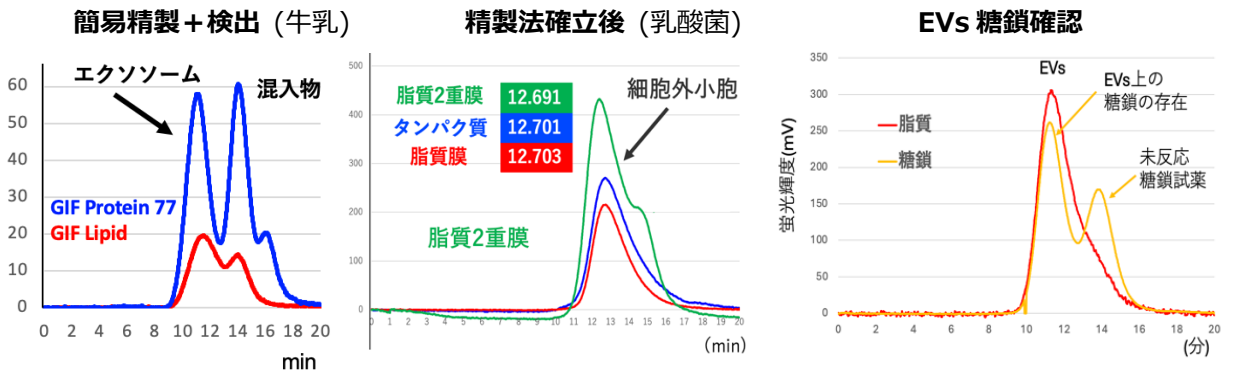
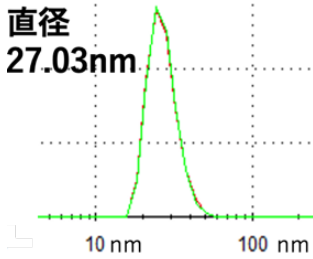


「結果のイメージ」 (参考) <https://doi.org/10.1016/j.bbrc.2024.149505>

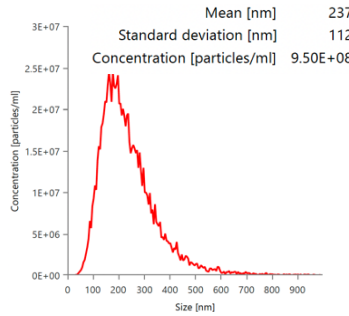


「特性解析 1」

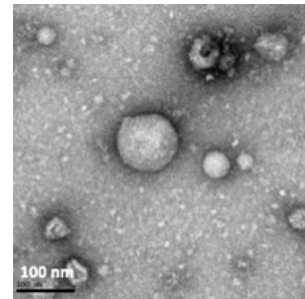
サイズ計測 (麹菌)



(ミルク)



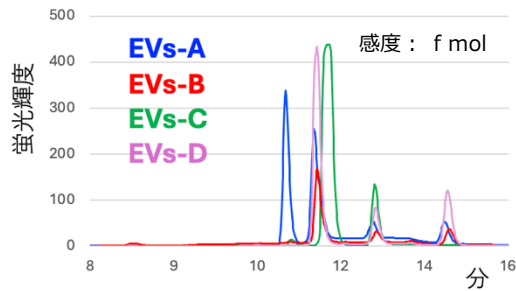
電子顕微鏡像



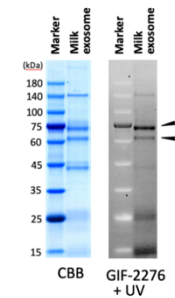
EVs の脂質・タンパク質分析

同定は他のベンチャー様へ  
バトンタッチ

脂質蛍光-HPLC解析

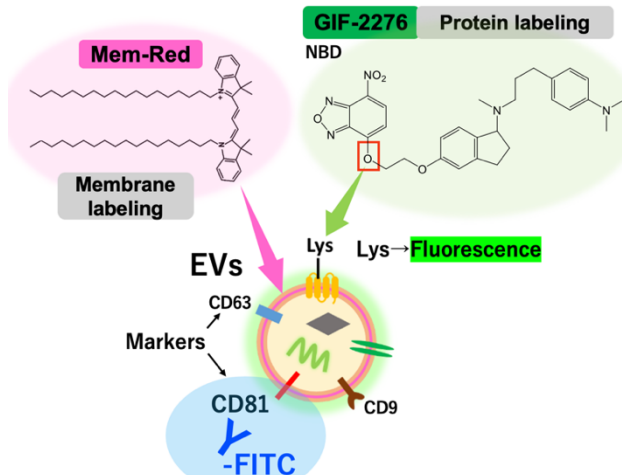


マーカータンパク質

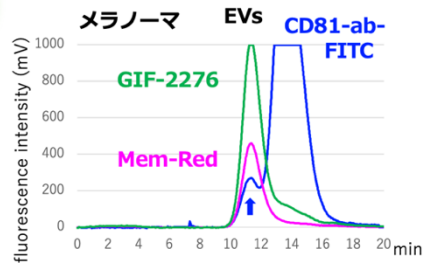


「特性解析 2」

マーカー抗体の EVs 反応性検証 (CD81 抗体)



HPLC-SEC separation



**自社商品・候補原料**

\* 詳細情報の開示は不要です  
 値段は平均目安です

**精製・濃縮・確認**

0.5g/5ml~

2g/20ml~

10g/100ml~

**簡易精製**

**中規模精製**

**高度精製**

↓ ~10万円 ↓

↓ ~15万円 ↓

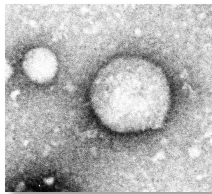
- ・ 素材スクリーニング
- ・ 糖鎖確認
- ・ 抗体マーカー確認

- ・ サイズ計測
- ・ 電子顕微鏡

~5万円

マーカー同定は  
 他ベンチャー様  
 と連携

- ・ 脂質マーカー探索
- ・ タンパク質マーカー探索
- ・ RNAマーカー探索



100g/数L ~10万円

**大量精製**

**オリジナルブランド エクソソーム/EVs**

共同研究



学生テーマ化  
**論文文化を目指す**

< 薬効評価 >

- メラニン合成抑制・免疫調節・皮膚バリア機能
- 新規生理活性化物質同定・薬物送達(DDS)評価
- シグナル伝達機構解明・整腸機能 他

**エクソソーム・細胞外小胞 を検出してみませんか。**

☆商品・原料のエクソソーム・細胞外小胞の含有が不明な場合 (税抜き価格)  
(初回)

- ・簡易精製+検出 . . . . . (コントロール比較込み: 2試料) . . . . . **42,000 円**  
注 1) 10%以上の界面活性等の含有物は測定できません。測定できないときは別相談。  
注 2) 野菜などの固形に近いもの、粉末化物にも EVs が含まれます。  
注 3) 2 試料を上記金額で受けることが多いです。

☆商品・原料のエクソソーム・細胞外小胞の含有が確定してから

- ・簡易精製+検出 . . . (乳酸菌など) . . . . . **10,000 円**
- ・中規模精製+検出 . . . (麹菌など) . . . . . **20,000 円**
- ・大量精製法の確立 . . . . . **30,000 ~ 100,000 円**  
・総タンパク質相関 リン脂質相関 10,000 ~ 36,000 円

・エクソソーム・細胞外小胞の確定 (高度再精製を含む)

- サイズ計測 (ゼータサイザー Nano or NanoSight pro) . . . . . **42,000 円**
- 電子顕微鏡 (JEOL JEM-2100) . . . . . **84,000 円**

\*上記 2 つセットは 106,000 円~ (精製の状態によります)  
\*測定可能粒子径(10~500nm) \*100nm 以下の粒子数(濃度)は別途相談。

(新サービス)

- EVs 特性解析** 糖鎖検証 . . . . . **10,000 円**  
マーカー抗体スクリーニング . . . . . **10,000 円**  
(お客様が EVs と抗体を送付する場合は、1 検査 . . . . . 5,000 円)
- 脂質プロファイリング** 脂質蛍光化 (HPLC 分析:コントロール比較込み) . . . **44,000 円**  
特殊脂質検証 (LC-MS) . . . . . **88,000 円**

**タンパク質電気泳動 (SDS-PAGE/CBB 染色) . . . . . 10,000 円**

- \*マーカー確認 2 種(Western Blot : CD63 など)  
抗ヒト・マウス抗体 **10,000 円**  
微生物 マーカー切り出し~プロテオームへ **10,000 円**

☆(エクソソーム・細胞外小胞の確定/作用探索)

- ・エクソソーム・細胞外小胞の新規マーカー探索 . . . . . 20,000 円~  
\*マーカー同定は他の大学発ベンチャー様と連携中 . . . . . 80,000 円~

\*メラニン合成抑制試験・抗炎症予測試験・細胞間接着 (取り込み調節試験) . . . . . 20,000 円~

〒500-8384 岐阜県岐阜市藪田南 1-11-9  
<https://gifuexosome.com>  
 TEL 058-213-9950 [info@gifuexosome.com](mailto:info@gifuexosome.com)